

CINECLUBE CONSCIÊNCIA

Programação de Agosto de 2010



Tema do Mês: David Lynch

No mês de Agosto, o @Cineconsciencia tem por objetivo exibir filmes do criativo, polêmico e aclamado diretor [David Lynch](#).

Sessões gratuitas, todos os sábados, às 19horas.

Local: **Auditório FATEC** - Av. União dos Ferroviários, 1760 Jundiaí/SP, prédio ao lado do POUPATEMPO (entrada pelo Poupatempo)

07/08- O Homem Elefante (*Elephant Man*)

Gênero: Drama.

Duração: 124min.

País: EUA.

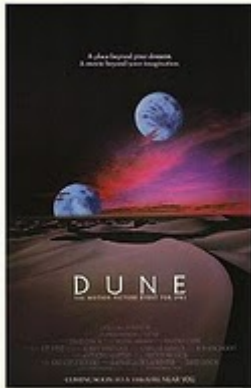
Classificação indicativa: Inadequado para menores de 10 anos.

Baseado em manuscritos do dr. Frederick Treves ("O Homem-Elefante e outras reminiscências" de Sir Frederick Treves e, em parte, no "Estudo da Dignidade Humana" de Ashley Montagu), o anatomista que o descobriu em um circo de aberrações e o internou em um hospital, vivido nas telas pelo premiado Anthony Hopkins (de "O Silêncio dos Inocentes"), traz John Hurt no papel principal e Anne Bancroft, como a Sra. Kendal, outro importante personagem na vida de Merrick..

Na trágica história Merrick foi descoberto pelo doutor Treves sendo exibido como aberração num circo na Londres vitoriana, onde se alimenta apenas de batatas e é seguidamente espancado. Era apresentado como "a versão mais

degradante do ser humano", e causava repulsa em todos que encaravam aquele corpo humano 90% deformado por uma doença de nascença que só foi diagnosticada oficialmente como "Síndrome de Proteus" em 1996, após exames no esqueleto de John Merrick (um caso grave de neurofibromatose múltipla).

14/08- Duna (*Dune*).



Gênero: Ficção.

Duração: 176min.

País: EUA.

Classificação indicativa: Desconhecida".

"Duna" tem uma legião de fãs no mundo todo. Em 10.190 D.C., um duque e sua família são mandados pelo Imperador para Arrakis, um árido planeta conhecido como Duna, que tem uma matéria essencial às viagens interplanetárias: a Especiaria. O motivo desta mudança é que o Imperador planeja destruir o duque e sua família, mas seu filho escapa e procura se vingar usando a ecologia deste mundo como uma de suas armas.

21/08- Veludo Azul (*Blue Velvet*)

Gênero: Suspense.

Duração: 121min.

País: EUA.

Classificação indicativa: Inadequado para menores de 16 anos.

Uma orelha humana encontrada num gramado leva Jeffrey Beaumont a cruzar com Dorothy Vallens, uma cantora de salão que é mantida sob custódia pelo sociopata Frank Booth. *Blue Velvet* é considerado um filme estranho, em que a grande frase é *It's a strange world*.

28/08- Cidade dos Sonhos (*Mulholland Drive*).

Gênero: Drama/ Suspense.

Duração: 145min.

Pais: Estados Unidos/ França.

Classificação indicativa: Inadequado para menores de 12 anos.



Uma jovem e atraente morena (Laura Harring), sobrevive a uma tentativa de assassinato e a um terrível acidente de automóvel, mas perde a memória. Em choque encontra refúgio num apartamento. Betty (Naomi Watts), uma jovem recém-chegada a Los Angeles, com intenções de se estabelecer como atriz, chega de táxi ao mesmo apartamento, onde encontra a mulher morena desorientada, que assume o nome de Rita, porque viu o nome num cartaz do célebre filme ?Gilda? com Rita Hayworth..

(as sinopses foram retiradas de www.adorocinema.com e www.wikipedia.com.br)

www.cineclubeconsciencia.blogspot.com