

# 75 - INFORMATIVO DA FATEC-JUNDIAÍ – Direção – 19/04/10

## Apresentação Explicativa - SAI

- Muito tem se comentado sobre o SAI – Sistema de Avaliação Institucional (2009 - 64,1), e a confusão com o Bonus Mérito (2009 – 72,2).
- O SAI já existe há um bom tempo, e ajuda no planejamento de cada unidade nos pontos que devem ser melhorados. Deve ser discutido com toda a comunidade, e todos podem contribuir. Atingimos 64,1 em 2009, ligeiramente superior a 2008 (64,0), enquanto a média das FATECs foi de 69,8
- O Bonus Mérito foi instituído em 2008, junto com o plano de carreira dos professores do CEETPS, diz respeito única e exclusivamente aos professores e funcionários, uma vez que o bonus é financeiro, que pode chegar até 2,4 salários para os que ultrapassam as metas. Trata-se de um programa instituído pelo Governo Estadual. A meta estipulada para 2009, era de 73,6; e atingimos 72,2, o que nos levou a não receber gratificação nenhuma, juntamente com outras sete FATECs maduras (já com formandos). As Fatecs novas tiveram gratificação parcial.

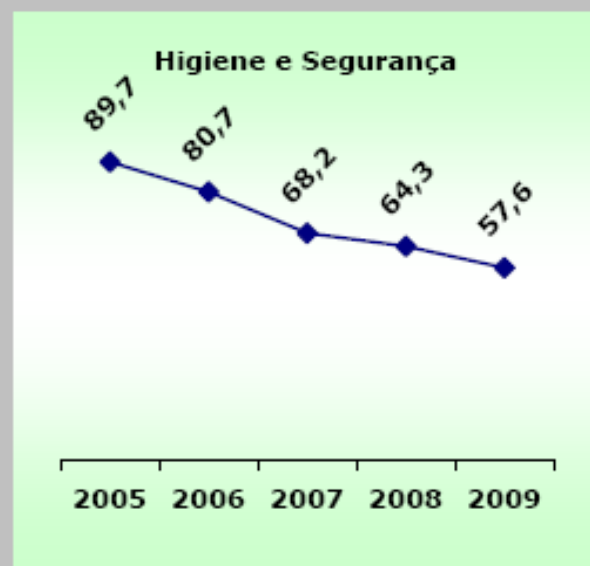
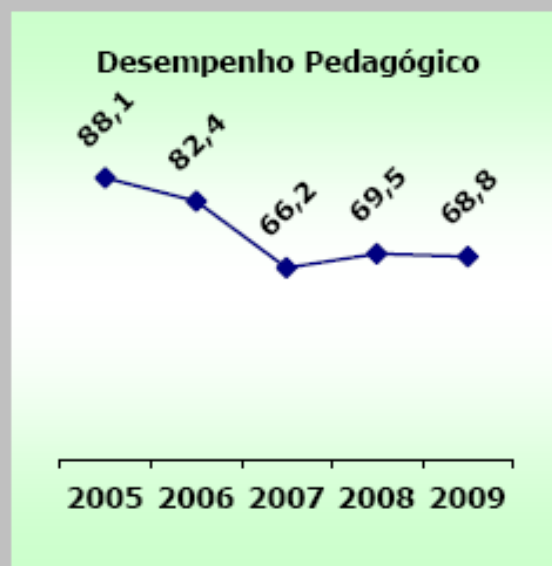
# SAI 2009

**Quadro Síntese Geral de Avaliação dos Indicadores**

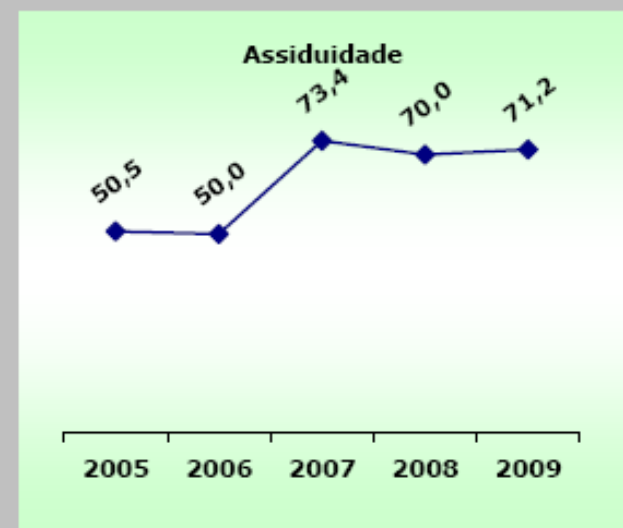
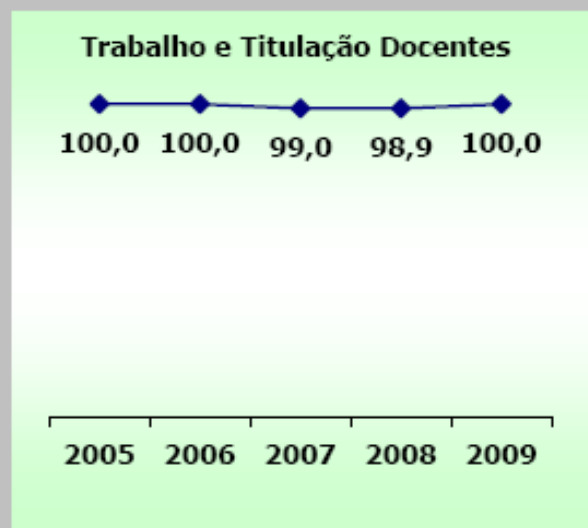
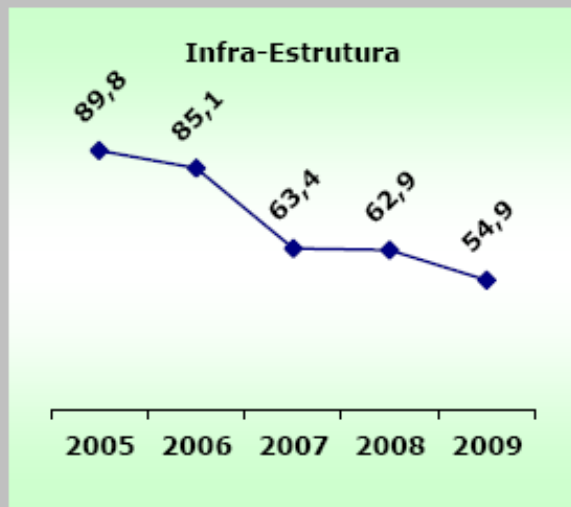
		<b>Indicadores</b>	<b>Pontuação Máxima</b>	<b>Pontuação Obtida</b>	<b>% do ideal</b>
<b>Quadro de Avaliação Geral</b>	Processo	Desempenho Pedagógico	150	103,3	68,8
		Higiene e Segurança	40	23,1	57,6
		Gestão	100	65,8	65,8
		Infra-estrutura	60	32,9	54,9
		Desempenho Profissional	30	15,9	53,1
		Trabalho e Titulação Docentes	30	30,0	100,0
		Assiduidade	40	28,5	71,2
		<b>Subtotal</b>	<b>450</b>	<b>299,5</b>	<b>66,5</b>
	Produto	Desempenho Escolar	220	121,7	55,3
		Situação de Egressos	40	29,2	73,0
		Relação Escola-Sociedade	50	42,9	85,7
		Produção Acadêmica	40	26,1	65,2
		<b>Subtotal</b>	<b>350</b>	<b>219,9</b>	<b>62,8</b>
	Benefício	Grau de Satisfação	110	70,3	63,9
Expectativas Atendidas		30	17,0	56,6	
Avaliação dos Cursos		60	34,1	56,8	
	<b>Subtotal</b>	<b>200</b>	<b>121,4</b>	<b>60,7</b>	
		<b>Total</b>	<b>1000</b>	<b>640,7</b>	<b>64,1</b>

- Neste quadro destacam-se:
- Trabalho e titulação dos docentes – NOTA MÁXIMA
- Assiduidade, Situação dos Egressos, Relação Escola-Sociedade – acima da média do CEETPS

Indicadores		Pontuação Máxima	Pontuação Obtida	% do ideal
Processo	Desempenho Pedagógico	150	103,3	68,8
	Higiene e Segurança	40	23,1	57,6
	Gestão	100	65,8	65,8
	Infra-estrutura	60	32,9	54,9
	Desempenho Profissional	30	15,9	53,1
	Trabalho e Titulação Docentes	30	30,0	100,0
	Assiduidade	40	28,5	71,2
	<b>Subtotal</b>	<b>450</b>	<b>299,5</b>	<b>66,5</b>

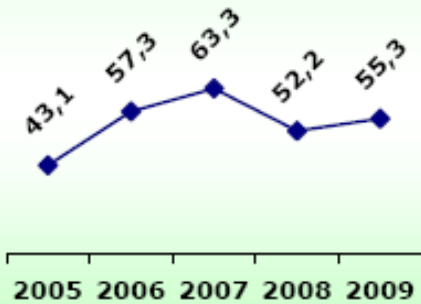


Processo	Infra-estrutura	60	32,9	54,9
	Desempenho Profissional	30	15,9	53,1
	Trabalho e Titulação Docentes	30	30,0	100,0
	Assiduidade	40	28,5	71,2
	Subtotal	450	299,5	66,5

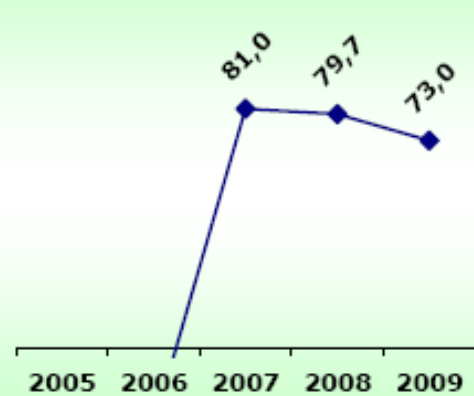


Produto	Desempenho Escolar	220	121,7	55,3
	Situação de Egressos	40	29,2	73,0
	Relação Escola-Sociedade	50	42,9	85,7
	Produção Acadêmica	40	26,1	65,2
	Subtotal	350	219,9	62,8

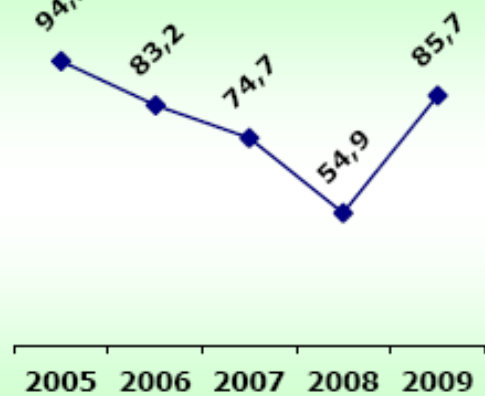
**Desempenho Escolar**



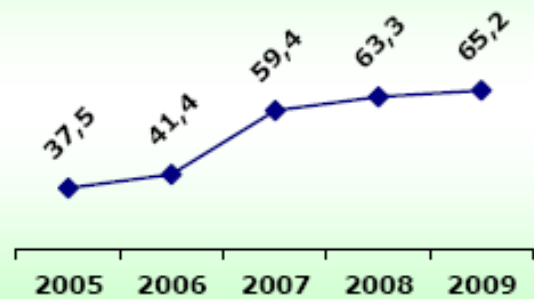
**Situação de Egressos**



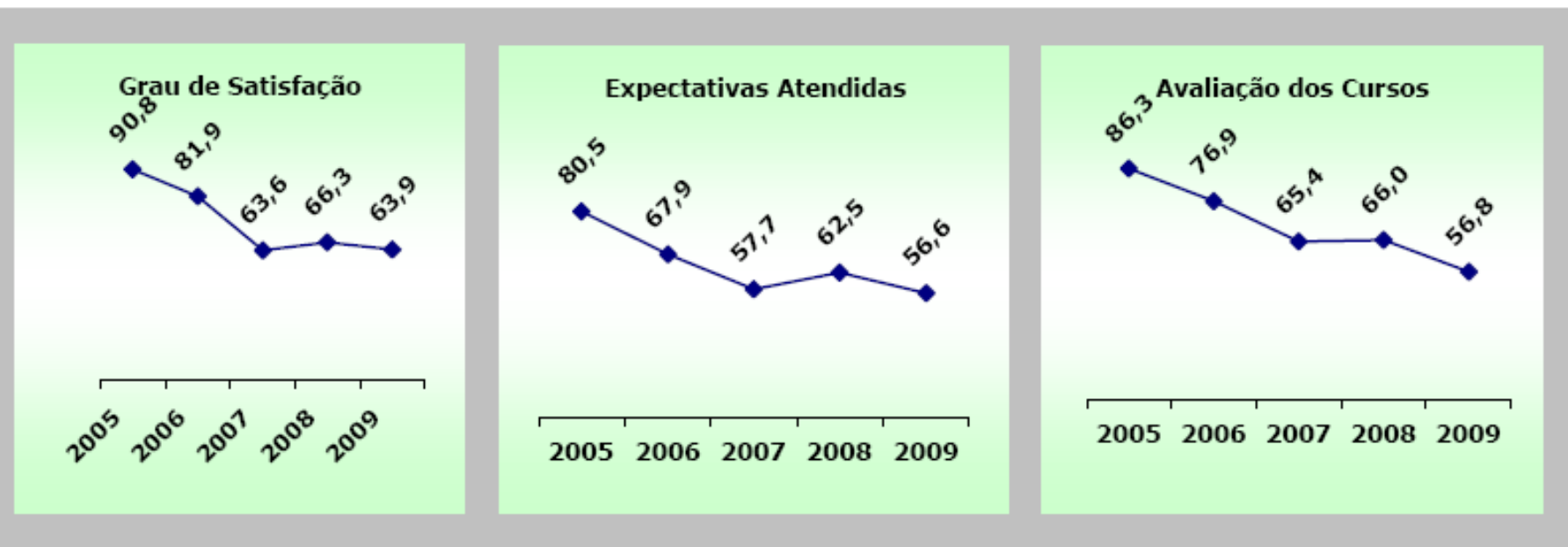
**Relação Escola Sociedade**

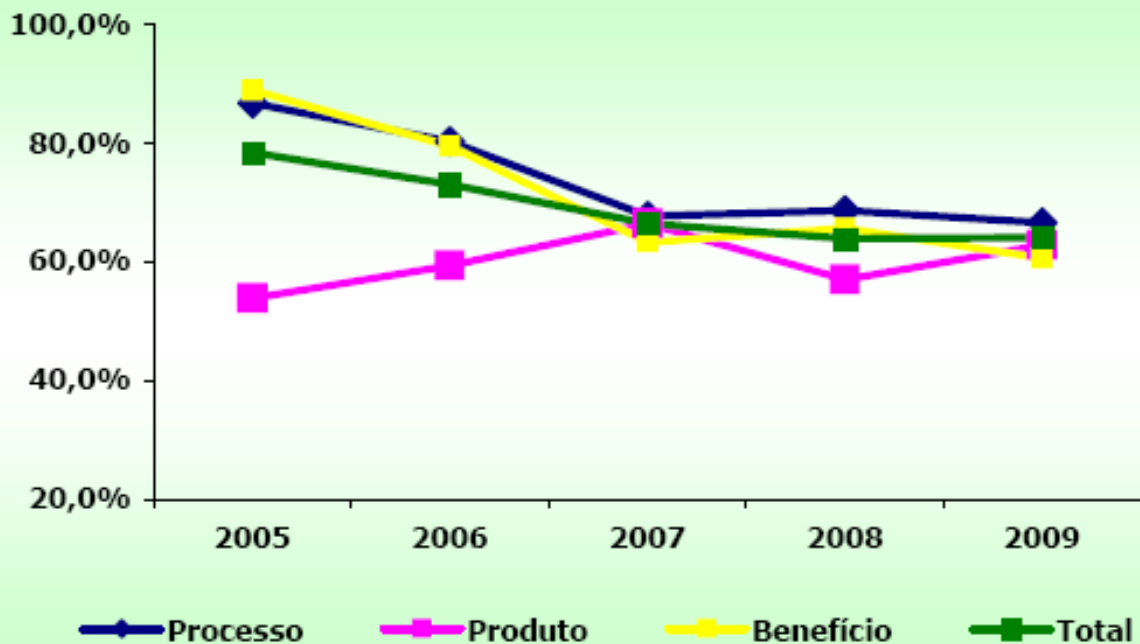


**Produção Acadêmica**



Benefício	Grau de Satisfação	110	70,3	63,9
	Expectativas Atendidas	30	17,0	56,6
	Avaliação dos Cursos	60	34,1	56,8
	Subtotal	200	121,4	60,7

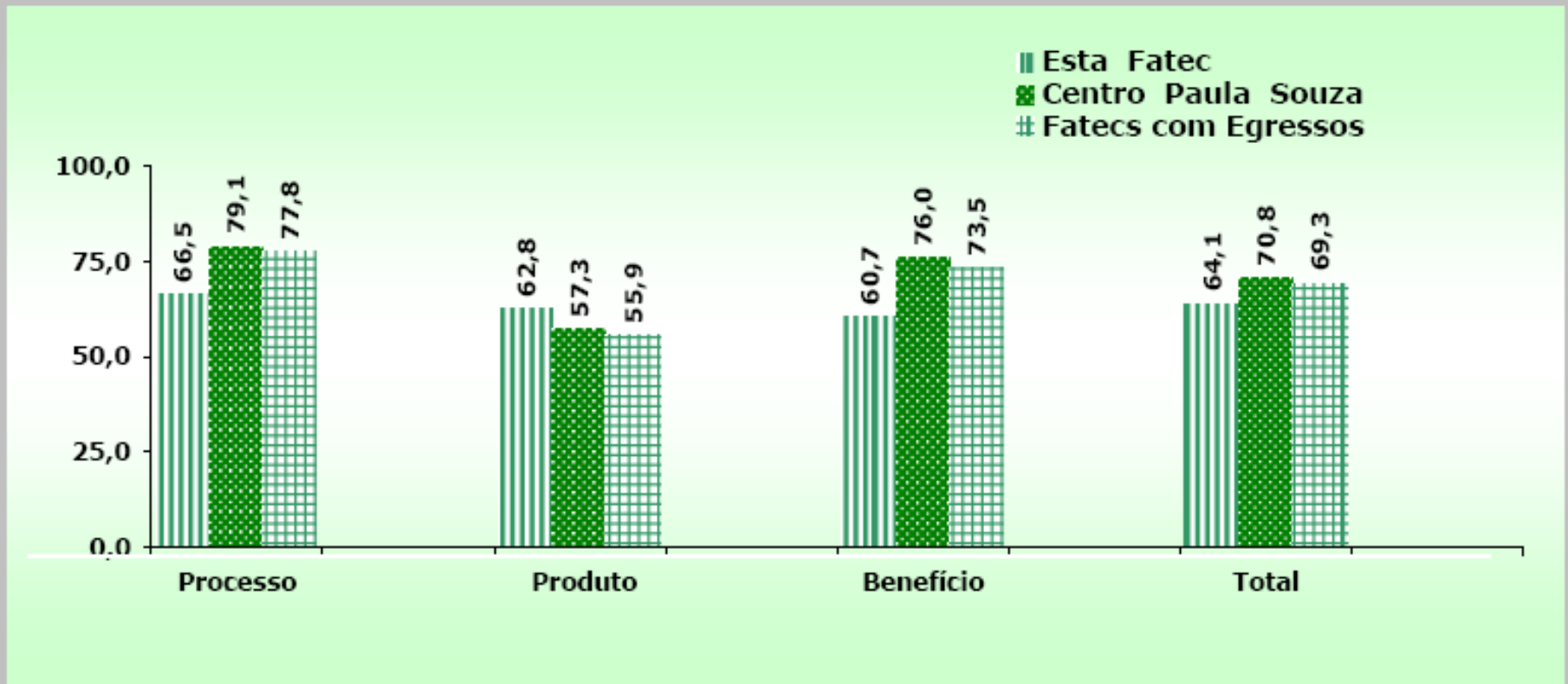




Tendência Evolutiva	
Processo	-5,0%
Produto	2,2%
Benefício	-7,1%
Total	-3,6%

- Aqui deve ser observado o PRODUTO (nossos alunos), que sempre foi a ênfase desta gestão, é maior que a média do CEETPS, e maior do que já foi no passado. Foi a nossa prioridade, em detrimento do restante, até mesmo do bonus mérito. Os alunos devem se sentir orgulhosos pela capacidade do corpo docente, tanto intelectual, profissional. Quem disse que ensinar não é fazer sacrifícios?

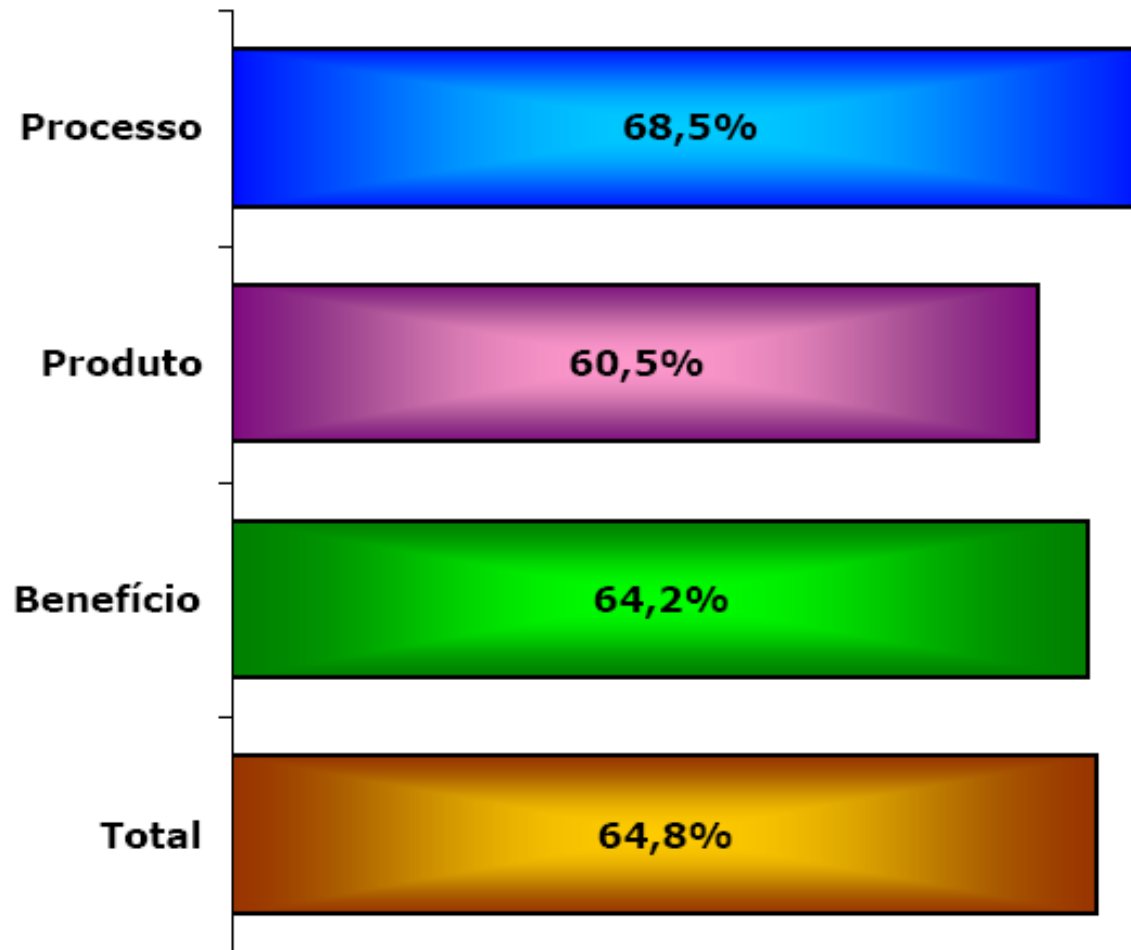
## Gráfico comparativo de desempenho



- Notem novamente neste gráfico a atuação da FATEC – JUNDIAÍ no quesito **produto** (alunos), com 62,8 contra 57,3 do Centro Paula Souza e 55,9 das Fatec com egressos. Neste item são avaliados: a empregabilidade, a remuneração, a produtividade (relação de formandos:ingressantes), a dificuldade no desempenho profissional, a aplicação de conhecimentos adquiridos. E aí que nos demos um banho!!! Afinal o que interessa prioritariamente aos educadores? O SUCESSO DOS ALUNOS OU O BONUS MÉRITO.
- Com certeza para a administração e a grande maioria dos professores o SUCESSO DOS ALUNOS, Felizmente apenas uma minoria: filosofa, polemiza e não implementa nenhuma ação prática em qualquer sentido

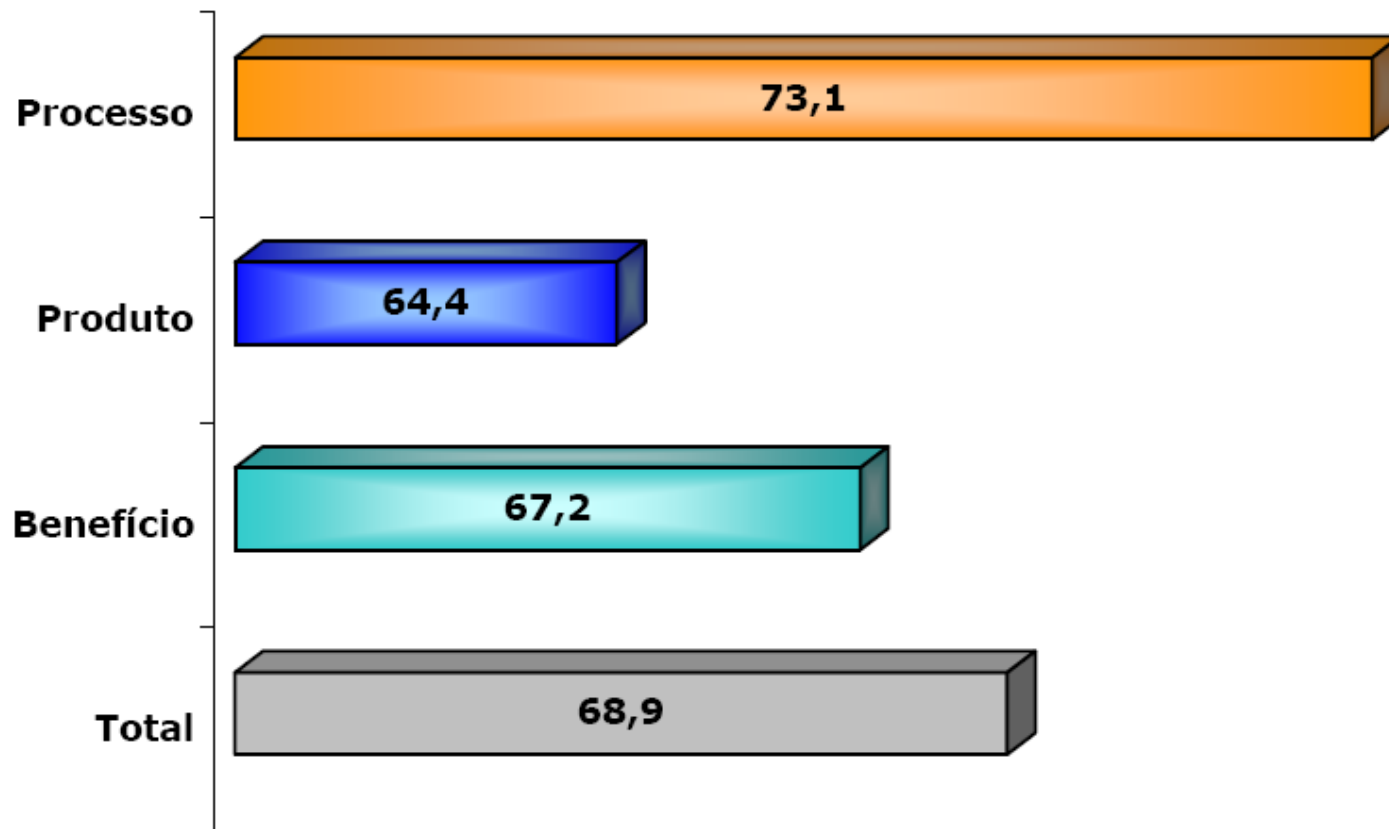
# 2006

**Gráfico do Desempenho do Centro Paula Souza:**



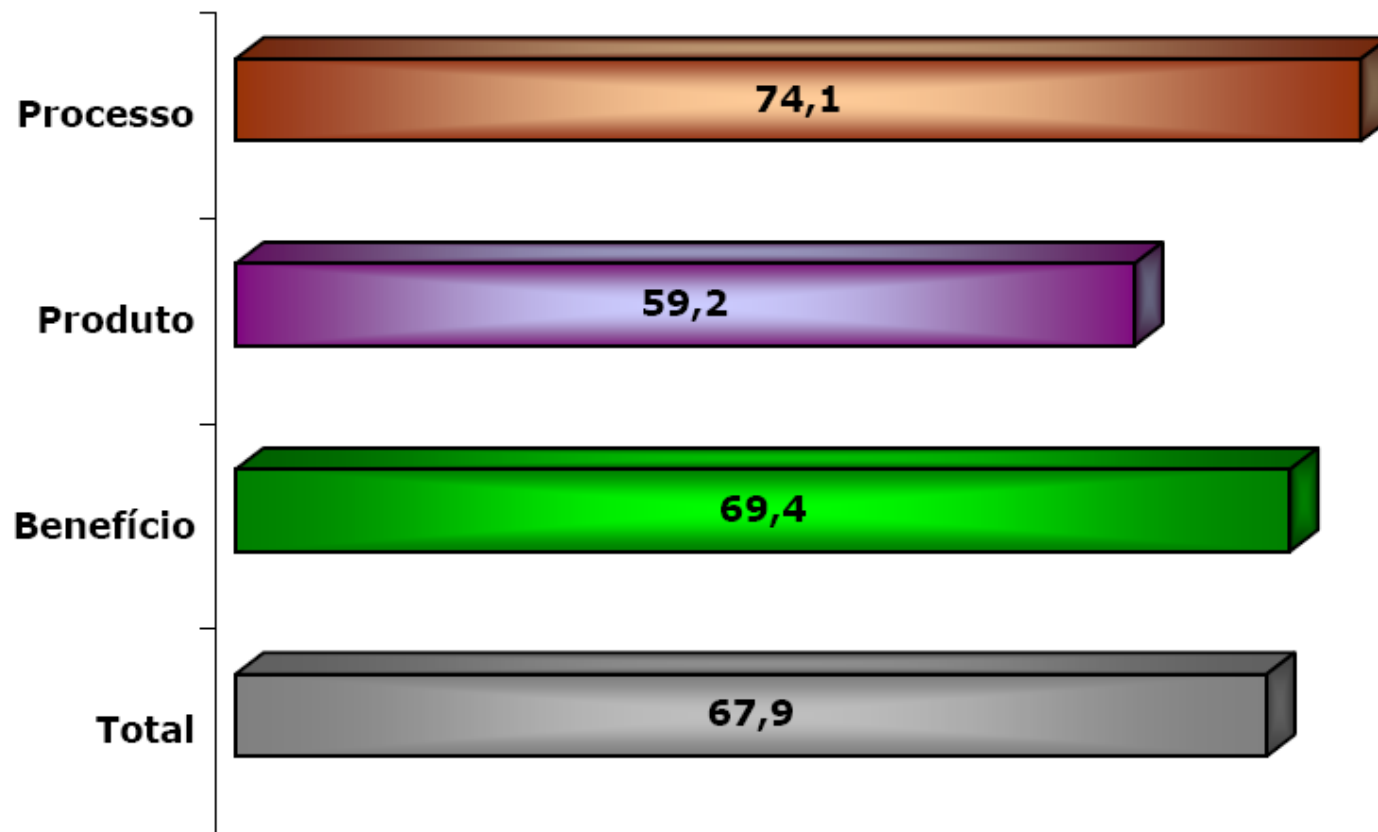
# 2007

**Gráfico do Desempenho do Centro Paula Souza**



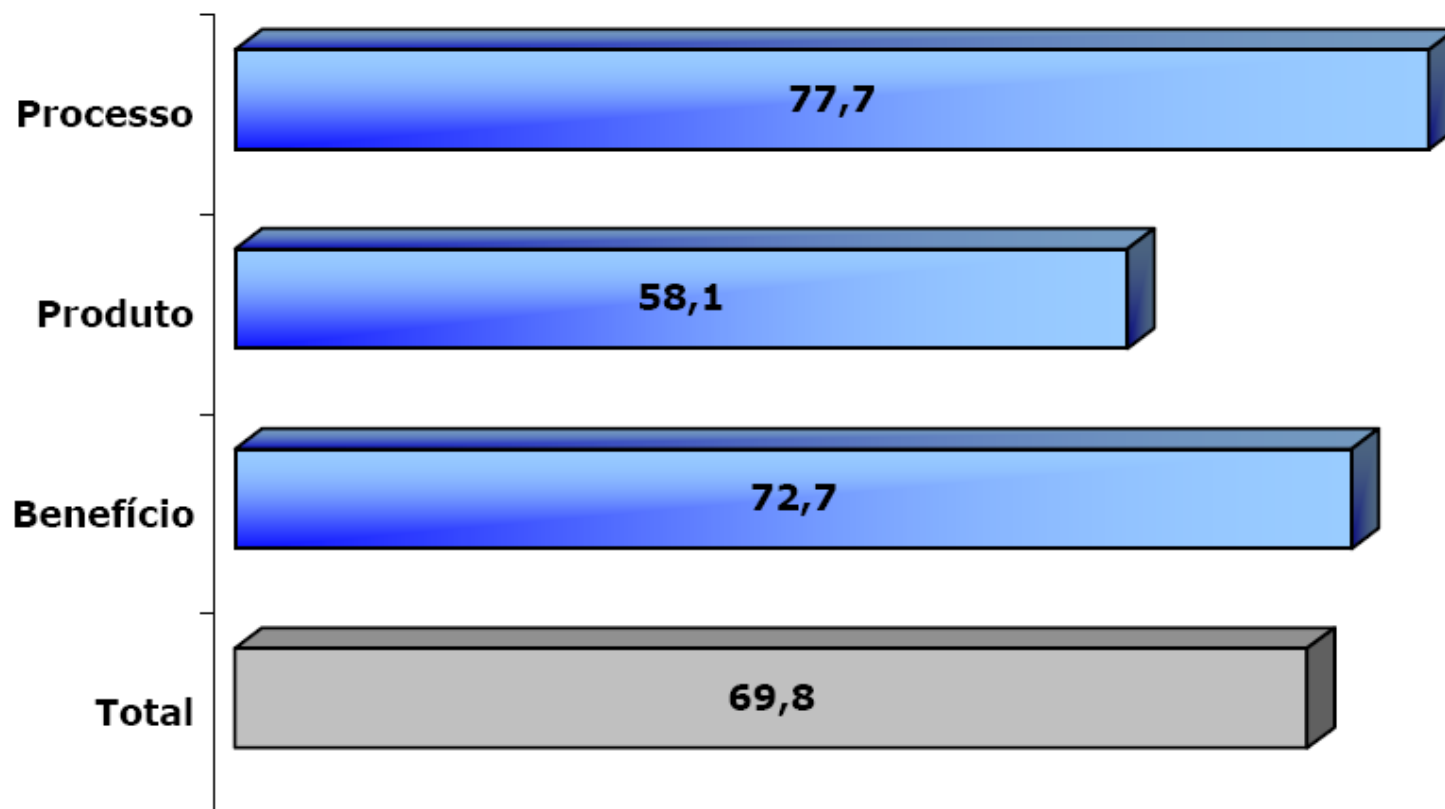
# 2008

**Gráfico do Desempenho do Centro Paula Souza**

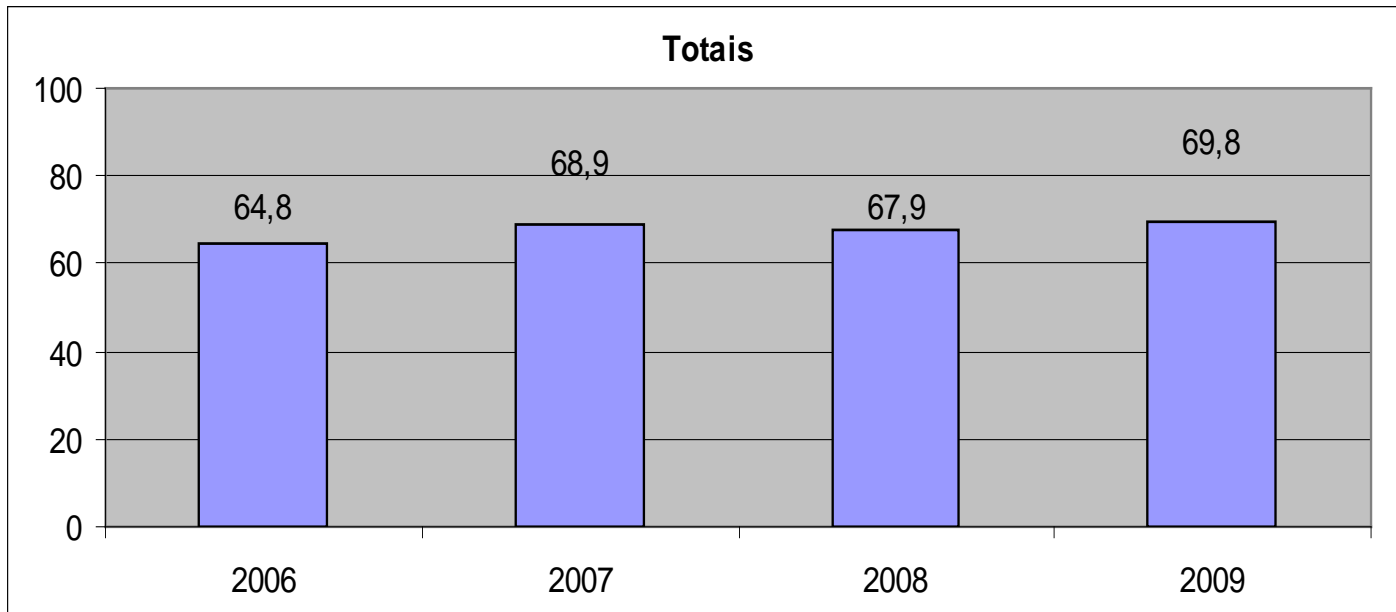
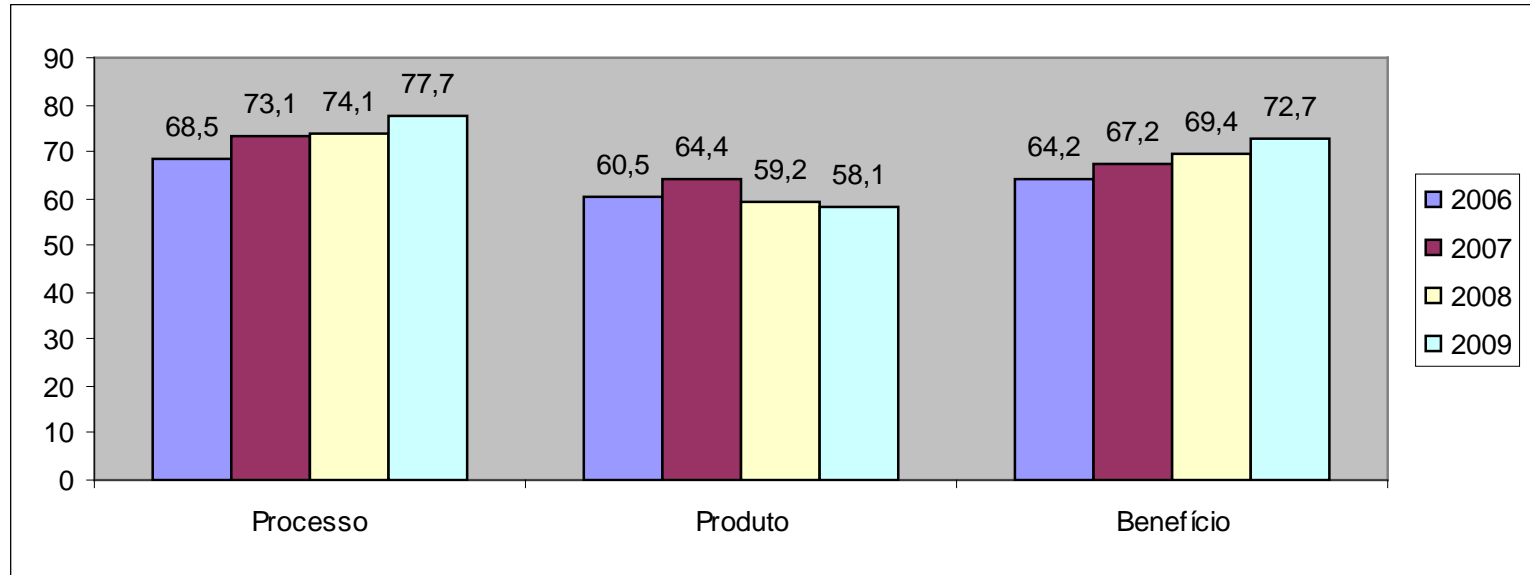


# 2009

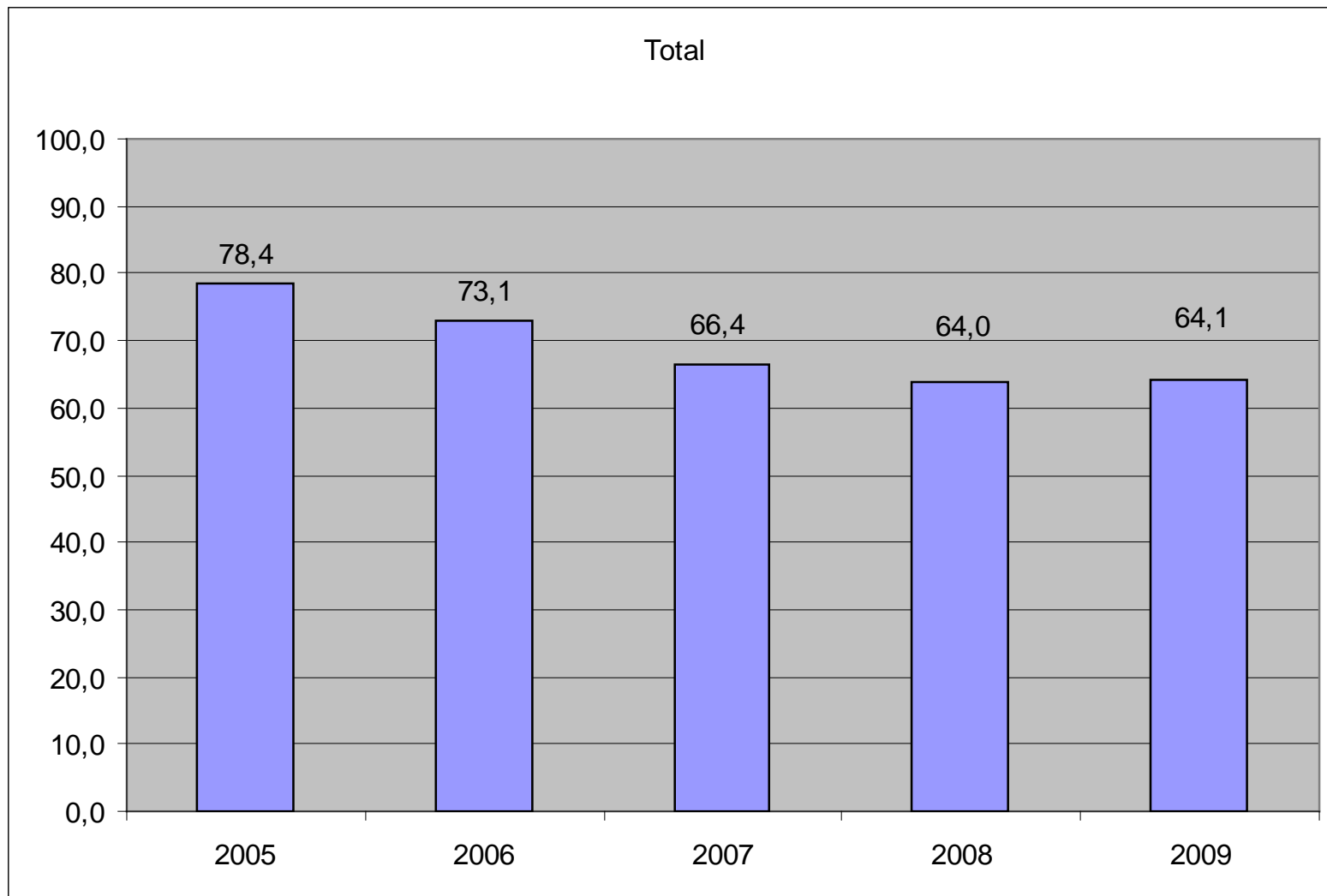
**Gráfico do Desempenho do Centro Paula Souza**



# Gráfico do Desempenho do Centro Paula Souza

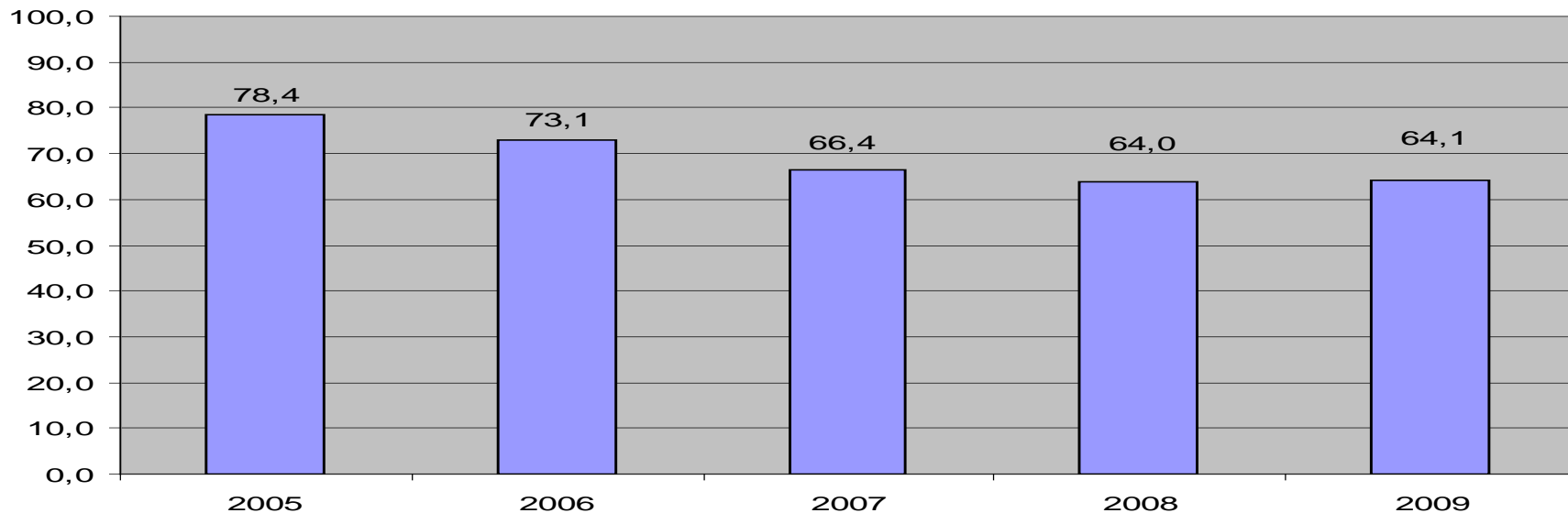


# Gráfico do Desempenho da FATEC Jundiaí

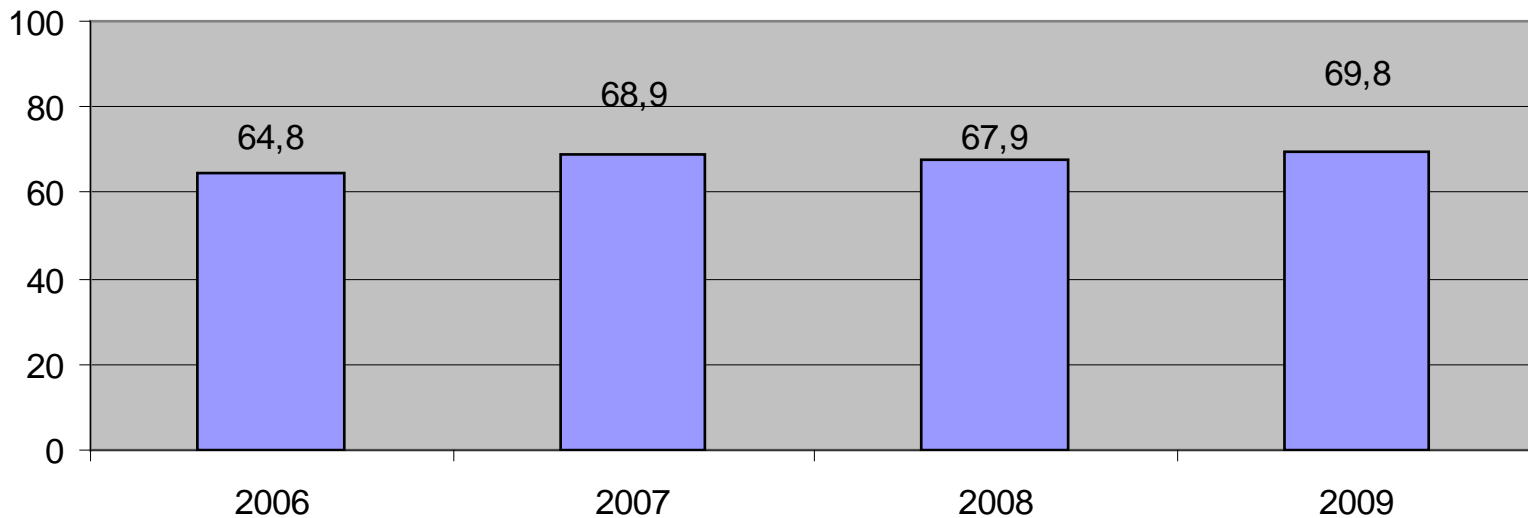


# Gráfico do Desempenho da FATEC Jundiaí

Total - Fatecjd



Total - CEETPS



# Para maiores informações:

- Solicitar via representantes de classe, em reunião já agendada.
- Ou por email: [prof.galhardi@fatecjd.edu.br](mailto:prof.galhardi@fatecjd.edu.br)
- Obs. Só serão respondidos os emails de alunos realmente existentes, ou seja fantasmas NÃO.